



# Projet de Partenariat

## LILLO vies

Vers la Ville en Symbiose

centre d'activités organisé en îlot urbain

pour

concevoir et vivre la Ville en Symbiose

LILLO Ville En Symbiose





Où ? l'île de Cayenne,  
Guyane Française;



Localisation de la Guyane française



LEGENDE

 Ecoquartier  
George Othily en  
construction  
1400 logements

 Lilo

 Linéaire  
commercial

QUAND ?



**Lilo** est un projet de conception, construction et gestion d'un centre d'activités de type centre-ville.

Cet équipement urbain a en outre, vocation d'être un **étendard de l'écologie** équatoriale, autant qu'un emblème architectural pour l'éco-quartier et la Guyane.

Ce **projet lauréat** vise un fonctionnement symbiotique, tant dans son organisation économique, que dans son interface écosystémique.

Le projet architectural est lui-même l'occasion de réinventer notre façon de concevoir et de construire la ville.

LILLO est un outil de recherche et de développement pour la ville en symbiose, qui est notre challenge.

Pour cela, nous devons réinventer nos façons de construire la ville, afin de créer, tester, développer et permettre de répliquer ce processus avec l'ensemble des usagers, exploitants, bâtisseurs et maîtres d'ouvrages.

LILLO est donc un prototype visant à rassembler autour de ce projet opérationnel l'ensemble de ces acteurs. Afin de concevoir et d'organiser les services et structures nécessaires pour sa conception et celle de la Ville en Symbiose de demain.

Mais c'est aussi l'ambition d'en faire un lieu ancré dans son terroir guyanais, riche des cultures du monde entier, ouvert sur le monde.

Un lieu pour rêver, imaginer, concevoir et réaliser la ville en symbiose.

La Guyane française, comme l'ensemble de la ceinture équatoriale et tropicale est confrontée au challenge d'un fort accroissement démographique, ici dans un contexte de forêt pluviale.

**Alors ville ou forêt ?**

**Et si on faisait les deux, en même temps... en symbiose ?**



RELIOS



## CHALLENGES ET ENJEUX

### **Symbiose ?**

*"organisation des interactions réciproquement profitables entre les différents organismes composant un écosystème, dont il est urgent que la ville fasse de nouveau partie"...*

Notre défi est d'organiser les processus de conception, de construction et de gestion d'espaces et d'infrastructures pour qu'ils soient une chance, une ressource pour nos écosystèmes, autant que pour nous-même.

Pour y parvenir, nous nous lançons le défi d'une approche elle-même inspirée de la symbiose naturelle, décroissant les spécialités, savoirs et techniques.

**Qu'est ce qu'un** mur symbiotique, une fenêtre, un toit, un panneau solaire... un bâtiment symbiotique ?

Comment peut-on faire pour qu'un édifice serve autant l'humain que l'écosystème dans lequel il vit, travaille, apprend ?

Comment doit-on s'y prendre pour que l'économie du vivant soit servie par l'économie financière ?

Comment faire fonctionner, ensemble, en coopération, des services urbains ?

**Quelle est la meilleure façon** de végétaliser une construction ou une construction peut elle être nourrière pour la culture de végétaux, de comestibles ?

Comment les éléments de construction peuvent-ils s'optimiser les uns avec les autres... en symbiose ?

Comment la faune et la flore peuvent coexister avec l'humain... en interactions réciproquement profitables ?

### **C'est le défi de la conception, de la construction et de la gestion de LILO**

C'est aussi une façon de se donner les moyens de trouver des réponses aux enjeux actuels pour la sauvegarde des forêts équatoriales, de reconquête du vivant sur les espaces artificialisés, de la préservation de l'eau, mais aussi d'une meilleure cohésion sociale, plus inclusive.

*Trouvons les moyens de vivre en symbiose avec la nature dont nous faisons partie.  
Pour cela, rassemblons nous autour de projets concrets,  
LILO se veut être un outil pour y arriver !*



RELIOS



## **La Guyane ?**

*La Guyane est un bout de France couverte de forêt amazonienne à 96%. C'est aussi un territoire en pleine expansion démographique et économique. C'est un territoire d'accueil des peuples du monde entier. Quel meilleur contexte pour concevoir, mettre au point et construire la symbiose de l'humain avec son écosystème ?*

## **Un centre ville ?**

*La ville est un lieu d'habitat naturel pour l'humain, mais aussi un support pour l'ensemble de l'écosystème. La ville est, comme un organisme vivant, un écosystème. Concevoir un tel lieu qui répond aux besoins de l'humain autant que du vivant en général, est idéal pour nous confronter à notre objectif.*

## **Climat équatorial ?**

*Dans moins de trente ans, plus de la moitié de l'humanité vivra sous un climat tropical, dont une grande partie sur des espaces aujourd'hui constitués de forêts pluviales. Si l'on apprend à concevoir la ville en symbiose en Guyane, c'est un énorme marché vertueux qui s'ouvre à nous.*

## **Centre d'activités ?**

*Pour nous confronter à la base du projet et à la complexité des interactions entre des organisations différentes mais complémentaires. Pour donner corps aux principes d'économie symbiotique, où le déchet de l'un devient la ressource de l'autre, où les espaces sont inter-opérables autant que les éléments de construction et d'aménagement.*

## **Situation ?**

*Au coeur du plus grand bassin de population et d'activités de la région, à l'entrée d'un éco-quartier, proche d'un port, d'un aéroport et d'un port spatial international.*

## **Investissements ?**

*Rassembler autour du même projet des partenaires et investisseurs variés et complémentaires, pour enrichir la symbiose du projet autant dans sa conception que dans son économie.*



# ASPIRATIONS



## Invention du concept de VILLE EN SYMBIOSE

Ludovic Juet architecte dplg  
Audrey Meynier urbaniste

2016

## L'économie symbiotique



< Conférence Seb Talks intitulée  
"Économie et écologie, le grand  
malentendu ?"  
avec Isabelle DELANNOY  
2018



### Optimisation des ressources

Energies renouvelables, économie circulaire,  
économie des usages, eco-design



avec Kate Raworth



### Intelligences collectives

Economie collaborative, pair à pair, open data,  
expérimentation, micro-innovation,  
démonstrateur de symbiose



### Usage des écosystèmes

Ingénierie écologique, matériaux biosourcés



### Préséance du vivant

coeur végétalisé, production d'agriculture  
urbaine, sols perméables



Plaidoyer pour un homme  
symbiotique  
2009

avec Gilles Clément Paysagiste



créer les conditions qui produiront un  
futur plus résilient, plus équitable et plus  
soutenable sur le plan écologique. Denis  
Meadows soutient le programme  
Transition Systémique ADEME 2022  
auquel participe Nathalie Janin



## Reprise du concept de VILLE EN SYMBIOSE

Vincent Callebautarchitecte

2020



# EQUIPE



## Porteurs de projet :



## Concepteurs :



## Partenaires publics :



## promotion & conception :



## Vous ? :





## Partenaire pour la conception et le prototypage de LILLO vies

### La Ville en Symbiose

c'est bouleverser les différentes **temporalités et rôles** des protagonistes de **l'aménagement**, de la **construction** et de la **gestion urbaine**.

pour **concevoir ensemble et vivre la Ville avec des approches innovantes et systémiques**.



- **CONCEVOIR pour CONSTRUIRE & PROTOTYPER**

Soutien aux filières émergentes et conception de matériaux et techniques bio-sourcées, renouvelables, en économie circulaire, dès l'amont du projet : bois, brique terre sèche et autres filières à impulser ou soutenir.

- **COOPERER**

Les clients de demain sont aussi les principaux **coopérateurs d'aujourd'hui** : entreprises exploitant les services logistiques, mobilité, connectivité, énergie, commerçants et artisans moteurs de LILLO

Les études de marchés sont conduites en mode **DESIGN d'USAGE**.

- Développer et gérer des **SERVICES URBAINS** comme **COMMUNS MUTUALISES à VALEUR D'USAGE**.

LILLO est un centre d'affaires dont le business model est régénératif.

LILLO anime et produit des services pour ses usagers, coopérateurs, l'écoquartier et l'agglomération.

LILLO conçoit et gère des services urbains, en alimentation, loisirs, connaissance, énergie, data center, logistique, mobilité, selon les principes de l'écologie industrielle et l'économie circulaire



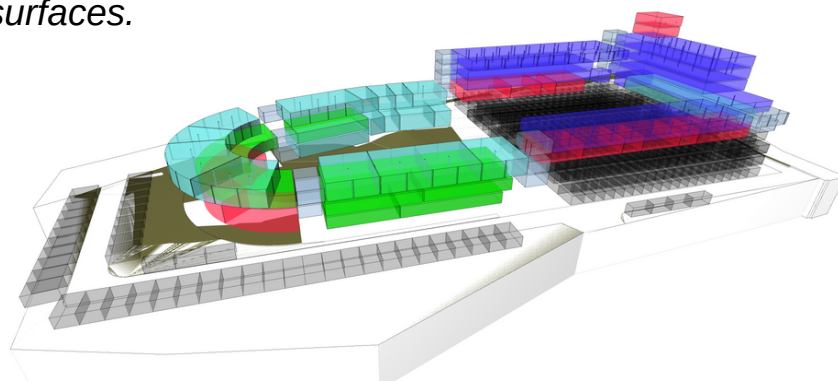


## **LILO, un îlot urbain , centralité de l'écoquartier**

*L'attachement des consommateurs pour les produits locaux se révèle, encore plus depuis 2 ans; effets post COVID et bonheur simple d'aller à la rencontre des commerçants et artisans de son quartier : c'est aussi **l'ambiance du marché couvert qui est un moteur de bien vivre, bien consommer, bien travailler.***

*Pour construire le monde de demain, **LILO s'imprègne de ce modèle urbain qui a fait ses preuves.** Commerces, loisirs et activités tertiaires **mutualisent leurs flux de clientèle, de biens et services dans une logique d'interactions réciproquement profitables.***

*Mais **fait évoluer les modèles de Promotion et de Programmation** par : des partenariats intégrés dès les études préalables, une rentabilité recherchée dans la location des temps d'occupation d'espaces partagés ou mutualisés, la location de services, plutôt que sur des surfaces.*



*Cet ensemble s'articule autour d'éléments fédérateurs de rencontres et de partage composés de: une place centrale, des espaces communs, fablab, coworking, salle polyvalente, ciné-théâtre, salle de conférence, salle de gaming) un parc vert*

*Le projet concilie urbanisation et nature. L'aménagement et la conception de LILO s'appuient sur des objectifs et des pratiques de développement durable et propose des services générateurs de symbiose entre les activités, les usagers, le quartier et l'environnement .*

*L'ilôt urbain offre un environnement où il fait bon de travailler, se détendre et se divertir, en toute saison, pour tous*





## Services rendus par LILO à l'écoquartier

Répondent aux objectifs de réduction de l'artificialisation des sols et de multi-fonctionnalité, flexibilité des bâtiments et services

Guidés par **l'objectif de soutenir une végétalisation urbaine de type forestière**

**Conçus pour permettre l'économie circulaire et réduire ou recycler tous les déchets**, à l'échelle du bâtiment et de l'écoquartier

**Combiner dans les mêmes surfaces, stationnements**, garages et **espaces de mobilité et de logistique partagés**

**Flexibilité des espaces dans le temps : changements d'usages** possibles dans les bâtiments par une **multifonctionnalité des locaux** tertiaires/commerciaux/de loisirs et **des réseaux**



## Les Services de LILLO : pour la Ville en Symbiose Communs d'Usage

Catalyseurs et diffuseurs de connaissances ouvertes et accessibles, alimentées par les usagers de LILLO, entreprises, habitants, clients, passants et ses partenaires : diffusion sérieuse et ludique par le bâtiment équipé en numérique et IA

Espaces lab, coworking , tertiaires, santé, services de financement innovants, artisans et industriels en économie circulaire et circuits courts, agriculture et agroforesterie urbaines , logistique et mobilité combinées, productions urbaines d'énergies, data center intégré, en **entreprise école**

### Services "d'autonomie" alimentation, énergie, numérique, logistique et mobilité

Production alimentaire en agriculture urbaine, service d'énergie par le bâtiment et la gestion combinée des déchets, Services de logistique mutualisés et combinés à la mobilité des personnes, Data center,

Gestion des eaux pluviales pour soutenir les activités de services, commerces et de loisirs.





## Les Bâtiments

Eco conçus, autonomes, productifs et interopérables

Eco-conçus avec une approche en coût global, intégrant la **chaîne de valeur des matériaux et maîtrise d'oeuvre dans le coût.**

Objectifs 0 carbone, relèvent des **défis techniques et économiques pour rendre des services au projet de symbiose.**

Intègrent au sein de la maîtrise d'oeuvre, la chaîne de valeur des fournisseurs en matériaux bio sourcés, dès les études préalables

**Bâtiment "nutritif" conçu, construit et exploité pour être autosuffisant et nourrir l'écoquartier :** autonomie alimentaire en apport végétal par des potagers verticaux low-tech et des massifs en permaculture conçus dès les plans

Autonomie énergétique grâce aux surfaces disponibles au solaire, la méthanisation, un data center intégré,

**Bâtiment créatif,** école interactive grâce à des espaces dédiés à la création, à la diffusion artistique et numérique et des équipements en IA, murs équipés de systèmes d'information/formation de type wiki, de jeux interactifs et coopératifs

Entretient **une réserve de biodiversité** pour l'écoquartier par sa "place centrale" forestière

Architecture intégrant **les ventilations, lumières naturelles, la libre circulation et valorisation des eaux pluviales et les services low-tech**





LILO, La **Ville en Symbiose**  
parce que demain  
les 3/4 des habitants de la planète habiteront en ville  
**et la moitié dans la ceinture tropicale**

