



# RUBIKAZ

RELIOS ARCHITECTURE – Architecte mandataire

## Autres membres

- BRIQUE DE GUYANE (entreprise)
- RESILIENS (BET ingénierie environnemental en climat)
- GBA & CO (AMO MOA (programme, finance, suivi))
- LET RÉUNION (MOE EXE)
- ECO'CRÉA (ingénierie économique et sociale)
- LA RABOTERIE (association de formation et d'accompagnement)
- AGSY (association de préservation de l'environnement)
- SECCOIA (association création de liens et employabilité)
- PEUPLE EN HARMONIE (association développement local et touristique)

- ANAIS GUEGUEN (doctorante CRATerre)
- HSL STÉPHANE LAMBERT (maître d'ouvrage)

**Prix au m<sup>2</sup> :** 963 € (957 € sans fondations)

## POINTS FORTS

- Équipe complète (de la conception à la construction), ancrée localement, avec apport d'un foncier et MOA identifiée et nombreuses associations.
- Offre très détaillée et complète qui démontre un certain niveau de maturité de la proposition.
- Parti pris fort et concret pour l'autoconstruction et l'autofinition via une coopérative habitante.
- Attention fine portée aux matériaux choisis et au confort thermique (brique de terre crue, bois).

Rubikaz s'appuie sur les pratiques de l'auto-construction, du bricolage, des matériaux de réemplois comme base de projet. En développant des éléments constructifs simples et abordables, et en s'appuyant sur des structures développées ad hoc, adaptées aux modes de vie et aux besoins des habitants, la Rubikaz est autant un habitat qu'une boîte à outil. L'un de ses buts principaux est de rendre possible la fabrication de la plus grande partie du logement en auto-construction à travers une coopérative habitante.

Le projet s'articule autour des fonctions essentielles de la maison : alimentation - manger/cuisiner ; repos - dormir/se reposer ; hygiène - se laver/faire ses besoins ; existence administrative - adresse/accès réseaux publics. Pour élaborer un projet aussi polyvalent que possible, qui puisse s'adapter à la fois aux contextes social, culturel, technique et économique, l'équipe a identifié et conçu les outils suivants :

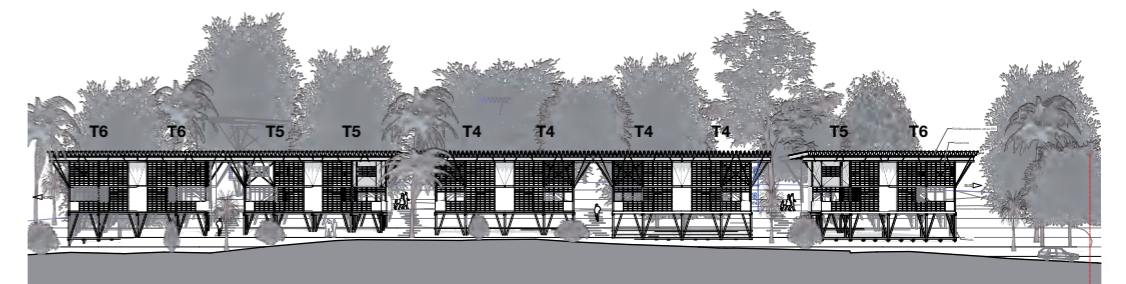
- la brique de terre crue produite et développée industriellement par "la brique de guyane" qui est un

matériau local facile à mettre en oeuvre, qui ne nécessite pas de savoir-faire particulier nécessaire, et qui présente un faible impact carbone ;

- un module de mur et un module de plancher en assemblage bois, constitués de matériaux locaux en fonction des stocks (bois), présentant un assemblage simple, faciles à produire en série et aisés à manipuler et à mettre en oeuvre ;
- un module de toiture autoportante en tôle d'acier galvanisé pliée qui permet de s'affranchir d'une charpente complexe à mettre en oeuvre et qui est facilement manipulable à deux ;
- une structure de production des éléments de construction qui s'appuie sur un atelier qui réunit des futurs habitants pour concevoir les différentes fonctions, les différents services de leur espace habitat et de réfléchir aux futurs usages de leur maison. L'atelier sera l'outil qui permet l'auto-production puis l'auto-construction et enfin, l'auto-entretien pour une partie des habitants ;



COUPE



FAÇADE

- une potentielle main d'oeuvre volontaire, polyvalente, avec différents niveaux de qualification associée à une structure d'encadrement formalisante et formatrice ;

- un outil de gestion économique basé sur la reproductibilité des éléments de construction et la facilité de leur mise en oeuvre qui aide à la prévision des coûts des travaux.

